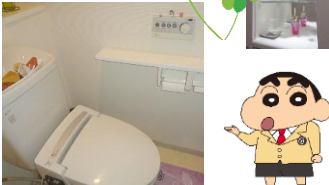
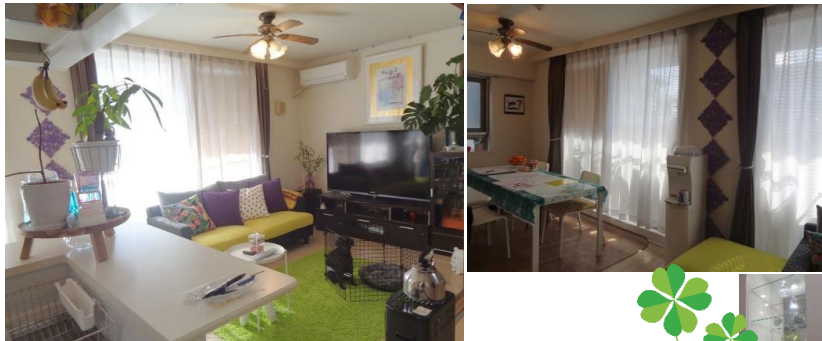


# 名鉄尾西線 一宮 観音寺 徒歩約5分

◆名鉄尾西線「観音寺駅」徒歩約5分(約390m)、  
名鉄本線「一宮駅」徒歩約18分(約1,425m)の好立地!  
LDエアコン1台・LD照明器具・アルコーブ門扉・勝手口も付いてます!!



©白井偉人/双葉社・シンエイ・テレビ朝日・ADK

## 中古マンション

価格	2,490万円		
間取	4LDK (アルコーブ付)		
名称	モアグレース末広Ⅱ 203号		
所在地	愛知県一宮市末広2丁目 26-21		
交通	名鉄尾西線 観音寺駅 徒歩5分 (390m) 名鉄本線 一宮駅 徒歩18分 (1,425m)		
土地権利	所有権 (専有面積による共有)	土地面積	1,308.44㎡(395.80坪)
土地持分	9000 / 249640	駐車場	平置き(屋外)29台有
構造	鉄筋コンクリート造 10階建		
専有面積	90.93㎡(27.22坪) (壁芯)	築年月	2006年03月
バルコニー	18.64㎡(5.63坪) (壁芯)	総戸数	29戸
アルコーブ	8.00㎡(2.42坪) (壁芯)	管理費	8,700円 / 毎月
建物現況	入居中	積立金	14,400円 / 毎月
管理形態	管理組合結成し全委託	駐車場	5,000円 / 毎月
管理会社	エムジー総合サービス(株)	設計会社	麦島建設設計室
販売会社	エムジーホーム(株)	施工会社	清水建設(株)
間取明細	洋(7.0帖) 和(6.0帖) 洋(6.0帖) 洋(5.5帖) LDK(18.2帖)		
設備	都市ガス、公営水道(個別契約)、公共下水、中部電力、交通アクセス/一宮駅徒歩約18分(1,425m)、観音寺駅徒歩約5分(390m)、LDエアコン、LD照明器具付、スロップシンク付(バルコニー)、システムキッチン、三口ガスコンロ、食器洗浄乾燥機付、シャワー付洗面台、浴室シャワー(追焚可)、TVモニターインターホン、オートロックシステム、ペット用足洗い場、生ごみ処理機設置(共用部)、自転車置場(45台)、バイク置場(3台)		
都市計画	市街化区域	用途地域	準住居地域
建/容率	60% 200%	学校	末広小学校 180m 中部中学校 1620m
地域地区	法22条指定区域		
引渡時期	相談	取引態様	媒介
備考	Century21T-Brainsホーム～ 現況引渡しとなります。ご内覧をご希望の方は、事前にご連絡して頂き、アボを取った後にご案内させていただきます。(売主様居住中のため) 東角住戸(アルコーブ門扉付)のため風通や陽当りも良くプライバシーも守れます。 ペット対応可(規約有)、ペット用足洗い場有(共用部)、生ごみ処理機設置(共用部) 建築確認番号 / H17確認サービス第S523-190号		

※図面と現況が異なる場合は現況を優先させていただきます。

**CENTURY 21**

T-Brainsホーム

センチュリー21 T-Brainsホーム (仲介)

TEL. **0586-45-2223**

センチュリー21加盟店 株式会社 T-Brainsホーム

〒4910905 愛知県一宮市平和1丁目13-5



■愛知県知事(3)第21211号

■FAX: 0586-82-8756

■URL: <http://c21-t-brains.com>

■Email: [heart-land@t-brains.net](mailto:heart-land@t-brains.net)

■買取専用

■URL: <http://t-brains.net>

センチュリー21の加盟店は、すべて独立・自営です。



©U/F・S・A・A